

వార్షిక పరీక్ష ఏప్రిల్ 2011

తరగతి : 6

రోల్ నెం: విషయము : గణితము

మాధ్యమం : తెలుగు

మార్కులు: 100

సమయం : గం. 2.30 ని.

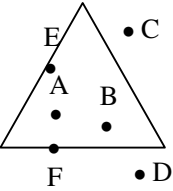
Part-B

Time : 30 Min.

Marks-20

I. గణిత భావనల అవగాహన

సూచన : ఈ క్రింది ప్రశ్నలకు సరైన సమాదానాన్ని సూచించు అక్షరాన్ని బ్రాకెట్లలో వ్రాయండి. $5 \times 1 = 5$

- “డబ్బైవేల ఆరువందల ఎనిమిది”ని క్రింది వాటిలో గుర్తించండి. ()
a) 706008 b) 70000608 c) 70608 d) 70068
- a, b అనే ఏవేని పూర్ణాంకాలకు క్రింది వానిలో ఏది సరైనది ()
a) $a+b = b+b$ b) $a+b = b+a$ c) $a-b = b-a$ d) $a \div b = b \div a$
- $a:b = b:a$ కావాలంటే కావాలి ()
a) $a < b$ b) $a > b$ c) $a \neq b$ d) $a = b$
- $5x^3 + 6x^2 + 3x + 8$ లో స్థిరరాశి ()
a) 8 b) 5 c) 3 d) 6
-  ప్రక్క పటంలో త్రిభుజ బాహ్యంలో యున్న బిందువులు ()
a) A,B b) E,F c) C,D d) F,D

II. వివిధ పద్ధతులు సమస్య సాధన

సూచన : ఈ క్రింది ఖాళీలను సరైన సమాధానంతో పూరించండి. $5 \times 1 = 5$

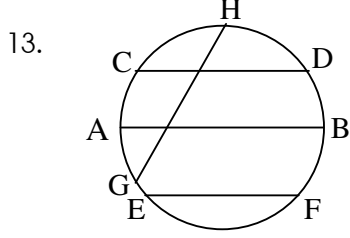
- త్రిభుజవైశాల్యం $= \frac{1}{2} bh$ ఐన $b=10$ సెం.మీ $h=6$ సెం.మీ కలిగిన త్రిభుజ వైశాల్యం
- $x \div 4 = y$ అయితే $y = 11$ అయిన x విలువ :
- $(4x^2y) \times (-2xy^3) =$
- 200లో 25% ఎంత?
- $1\frac{3}{4} - 1\frac{1}{2} =$

III. తార్కికంగా ఆలోచించడం

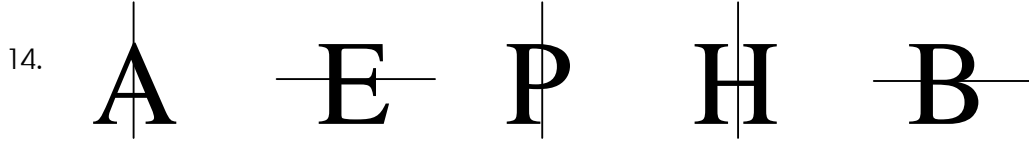
సూచన : ఈ క్రింది ఖాళీలను సరైన సమాధానంతో పూరింపుము.

5 x 1 = 5

11. ఒక సంఖ్యకు అదే సంఖ్యను కూడినా, ఆ సంఖ్యను అదే సంఖ్యతో గుణించిన ఒకే ఫలితాలు వస్తున్నాయి. ఆ సంఖ్య ఏది?
12. ఒక సంఖ్యలో 35% విలువ 350 అయిన ఆ సంఖ్య



ఇవ్వబడిన నాలుగు జ్యాలలో వేరుగా వున్నది



వైవానిలో వేరుగా వున్న దానిని గుర్తించండి.

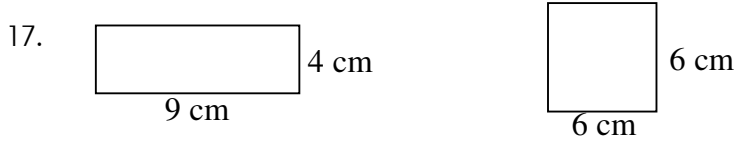
15. $2xy$, $5xy$, xy , $3x$ లలో వేరుగా యున్నది

IV. గణిత భాషలో వ్యక్తపరచుట

సూచన : ఈ క్రింది ఖాళీలను పూరించండి.

5 x 1 = 5

16. $10 > 3+6$ అను వాక్యాన్ని ప్రవచించండి



పైన చూపబడిన పటాల మధ్య పోలిక చెప్పండి

18. $20 + 18 \div 3$ విలువను కనుగొనడానికి ఏమిచేయాలో వ్రాయండి?
19. ఒక్కొక్క పుస్తకం ధర రూ. 'x'. అయిన 'y' పుస్తకాల ధర
20. వందకు '5' అనే అర్థాన్నిచ్చే గణిత రూపం రాయండి